

L'échelle

Jeu de tirs

Matériel :

2 équipes, un ballon par équipe, un panier, lattes ou craies.

Déroulement du jeu:

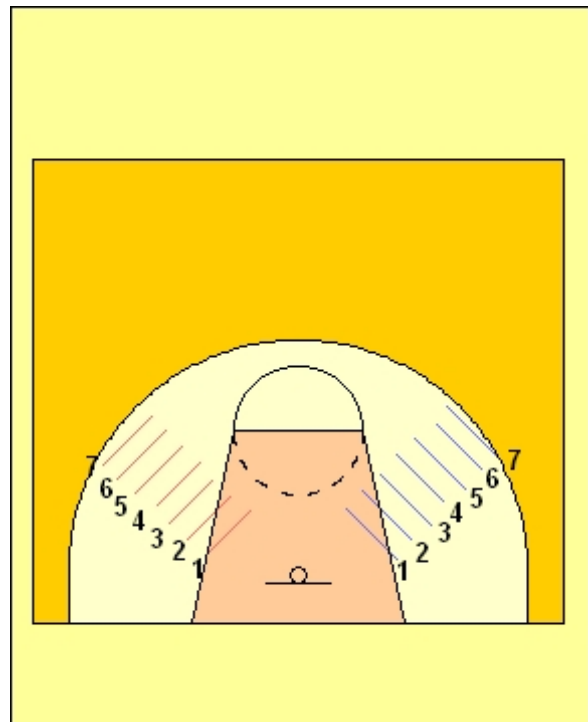
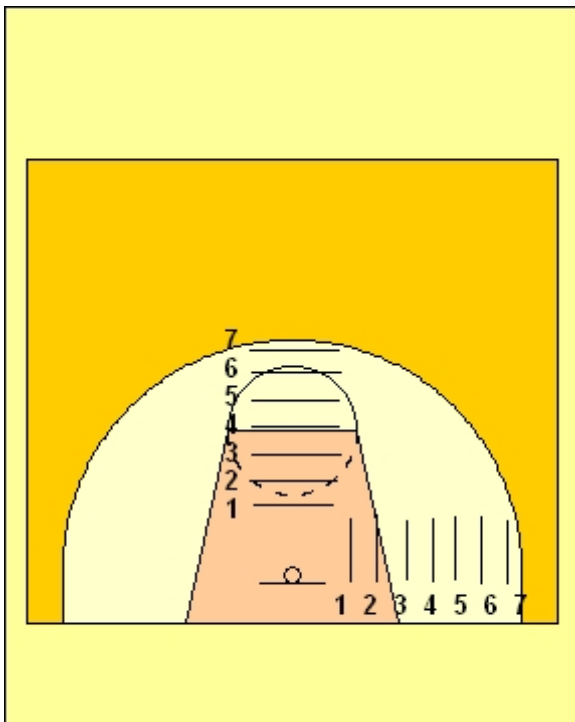
A tour de rôle, les joueurs de chaque équipe tentent de marquer un panier depuis le premier barreau de l'échelle. Si le panier est réussi ils continuent au second barreau, sinon ils se remettent à la fin de la colonne. Après un tir manqué, le joueur ne retourne pas au départ, il reste à l'endroit d'où il vient de tirer pour le prochain tour.

Dès qu'un joueur a monté tous les barreaux de l'échelle, il marque un point et repart au départ. L'équipe ayant le plus de points a gagné.

Durée : 10' en continue.

De face ou ligne de fond

Deux échelles à 45°



Evolutions possibles:

Variation des angles de tirs : de face, à 45°, ligne de fond, etc...