

# Le tour de France

## Jeu de tirs

### Matériel :

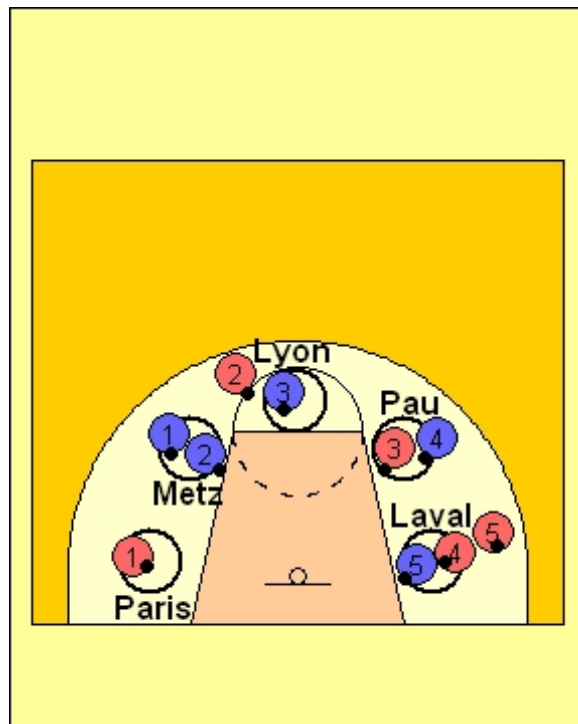
2 équipes, un ballon par équipe, un panier, cerceaux ou pastilles.

### Déroulement du jeu:

A tour de rôle, les joueurs de chaque équipe tentent de marquer un panier depuis le cerceau de la ville où ils habitent. Si le panier est réussi ils continuent à la ville suivante, sinon ils se remettent à la fin de la colonne. Après un tir manqué, le joueur ne retourne pas au départ, il reste à l'endroit d'où il vient de tirer pour le prochain tour.

Dès qu'un joueur a fait le tour complet des villes, il marque un point et repart au départ. L'équipe ayant le plus de points a gagné.

**Durée** : 10' en continue.



### Evolutions possibles:

Variation de la distance des emplacements par rapport au panier.