

Le retour du ballon

Jeu de passes et d'appuis

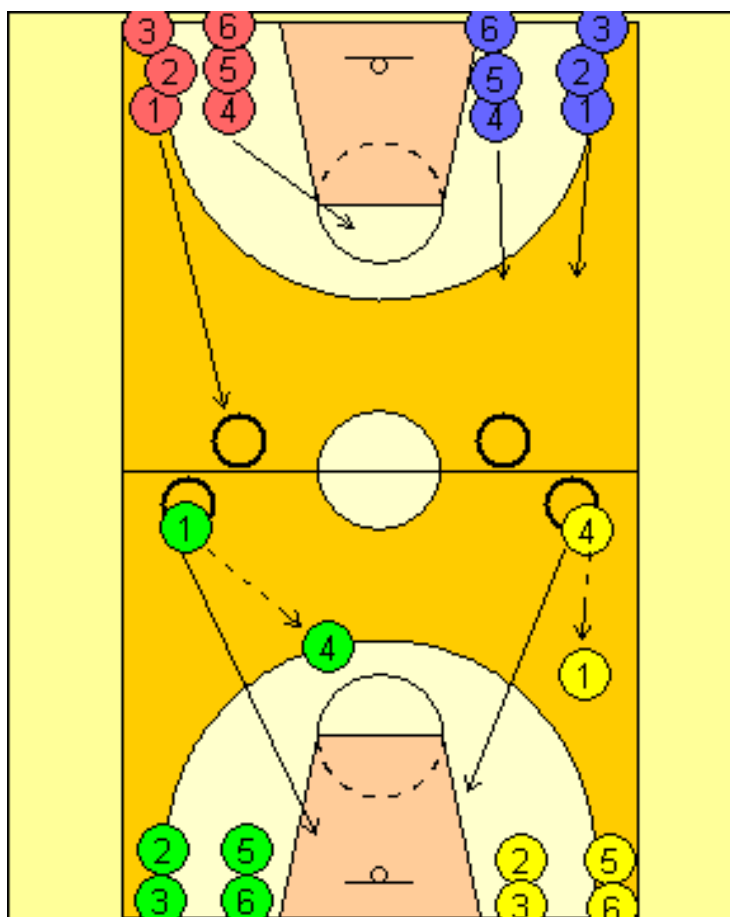
Matériel :

2 équipes, chasubles, 2 ballons, 2 cerceaux.

Déroulement du jeu:

2 équipes lignes de fond. Chaque équipe fait 2 colonnes. Au signal de départ les premiers de chaque colonne vont chercher le ballon placé dans un cerceau sur la ligne médiane. Ils doivent revenir marquer le panier en se faisant des passes. Si la balle touche le sol ils repartent du cerceau. Le premier duo qui réussit le panier marque 1 point. L'équipe ayant le plus de point a gagné.

Durée : 10' en continue ou 2 manches de X points.



Evolutions possibles:

- Accepter que le ballon touche le sol mais un seul rebond (passe à terre).
- Ajouter un adversaire : 2 contre 1 (si le défenseur attrape le ballon il le ramène en dribblant dans le cerceau de départ).