

La grande lessive

Jeu combiné

Matériel :

2 équipes, chasubles, autant de ballons que de joueurs d'une équipe, chronomètre-

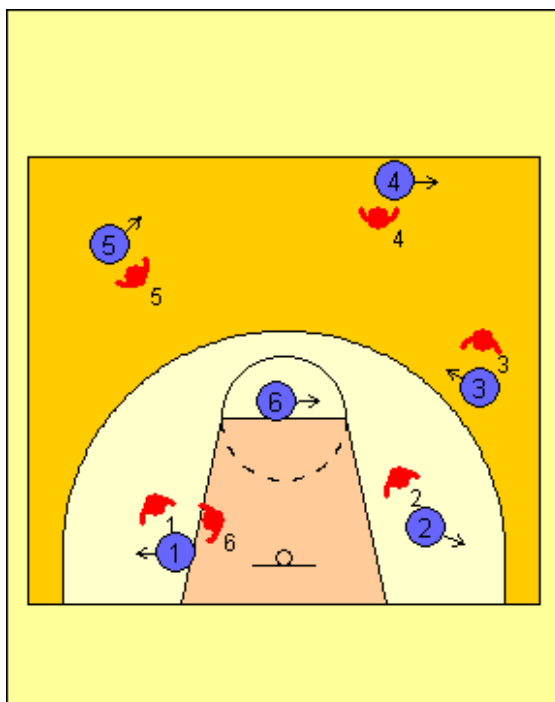
Déroulement du jeu:

Une équipe avec un ballon pour chaque joueur et une autre sans ballon. Au signal de départ l'équipe des sans ballons doit voler tous les ballons de l'autre équipe le plus rapidement possible (être extrêmement vigilant sur les fautes). Lorsqu'un joueur s'est fait voler son ballon, il sort du terrain.

Si tous les ballons sont volés avant la fin du temps, retenir le temps réalisé. Si non retenir le nombre de joueurs restants. Inverser les rôles.

L'équipe gagnante est celle ayant mis le moins de temps à voler les ballons ou celle ayant éliminé le plus de joueurs.

Durée : 8 manches de 40" environ.



Evolutions possibles:

- Lorsqu'un joueur est éliminé, il reste sur le terrain et peut servir de passeur fixe (interdiction de se déplacer et vigilance sur les marchers).
- Lorsqu'un joueur est éliminé, il reste sur le terrain. S'il reçoit le ballon il peut alors se déplacer à nouveau en dribblant. Par contre, le joueur qui lui a passé le ballon devient fixe.