

Balle au capitaine

Jeu de passes et d'appuis

Matériel :

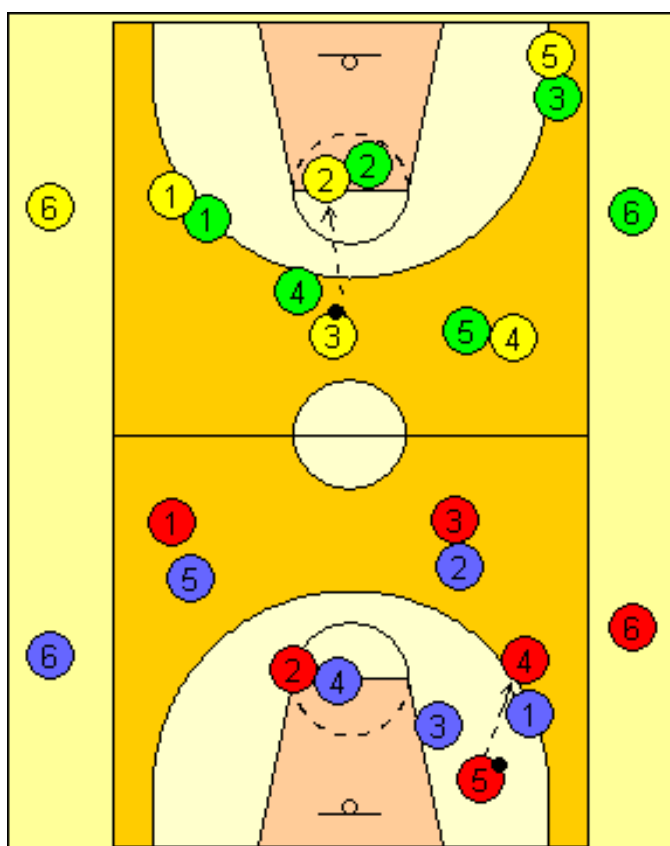
2 équipes, chasubles, un ballon, 2 cerceaux ou 2 bancs.

Déroulement du jeu:

Chaque équipe installe un Capitaine sur un banc ou dans un cerceau à l'extérieur de l'aire de jeu. Les deux équipes doivent en se faisant des passes (pas de dribbles autorisés) et en restant dans l'aire de jeu, envoyer le ballon à leur Capitaine sans que celui-ci sorte de son cerceau ou descende de son banc.

A chaque ballon attrapé par le Capitaine l'équipe marque 1 point et on change le joueur Capitaine. L'équipe ayant marqué le plus de point à la fin a gagné.

Durée : 10' en continue.



Evolutions possibles:

- Imposer le type de passe : tendus, à terre, deux mains, une main, etc...
- Tolérer ou non que le ballon touche le sol.
- Varier le nombre de joueur : 3, 4 ou 5.